

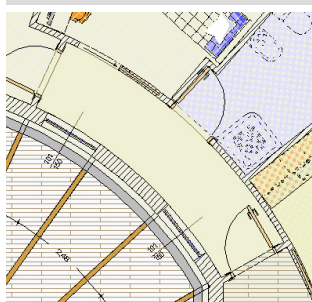
Libro vani

Progetto: _Villa moderna
Autore: Massimo Baldessari
Data / ora: 16/03/2012 / 14:57
Note:

Nome	Funzione	Sup. base [m²]	Volume [m³]	Perim. [m]
------	----------	----------------	-------------	------------

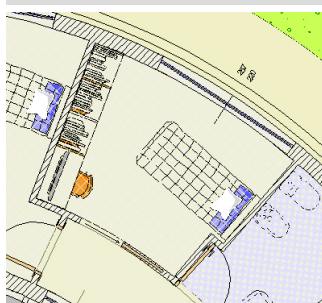
P+0

Camera	Sup. base [m²]	Volume [m³]	Perim. [m]
	5,689	15,360	11,812



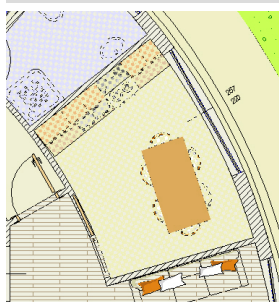
	Nome oggetto	Materiale	Quantità
Finiture	Superficie_laterale		23,827 m²
	Superficie_pavimento		5,854 m²
	Superficie soffitto		5,694 m²
Fori	Apertura finestra		-3,051 m²
	Apertura porta		-3,374 m²
Inventario	Macro finestra	m	2,000 Pz
	Macro porta	P01_cieca	2,000 Pz

Camera	Sup. base [m²]	Volume [m³]	Perim. [m]
	8,849	23,892	12,120



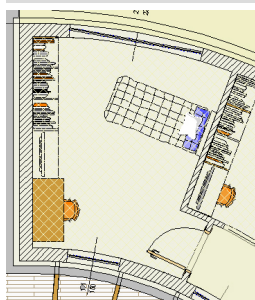
	Nome oggetto	Materiale	Quantità
Finiture	Superficie_laterale		27,184 m²
	Superficie_pavimento		9,225 m²
	Superficie soffitto		8,852 m²
Fori	Apertura finestra		-5,666 m²
	Apertura porta		-1,671 m²
Inventario	Macro finestra	m	1,000 Pz
	Macro porta	P08i_cieca2	1,000 Pz

Camera	Sup. base [m²]	Volume [m³]	Perim. [m]
	9,810	26,486	12,650



	Nome oggetto	Materiale	Quantità
Finiture	Superficie_laterale		28,702 m²
	Superficie_pavimento		10,177 m²
	Superficie soffitto		9,805 m²
Fori	Apertura finestra		-5,666 m²
Inventario	Macro finestra	m	1,000 Pz

Camera	Sup. base [m²]	Volume [m³]	Perim. [m]
	13,467	36,360	15,507

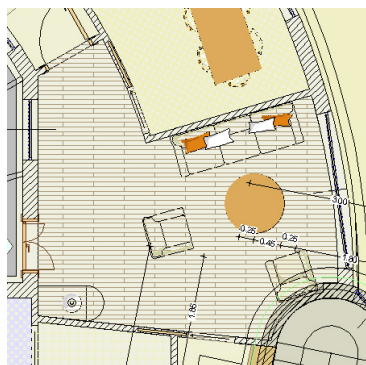


	Nome oggetto	Materiale	Quantità
Finiture	Superficie_laterale		35,464 m²
	Superficie_pavimento		13,756 m²
	Superficie soffitto		13,462 m²
Fori	Apertura finestra		-7,191 m²
	Apertura porta		-1,680 m²
Inventario	Macro finestra	m	2,000 Pz
	Macro porta	P01_cieca	1,000 Pz

Libro vani

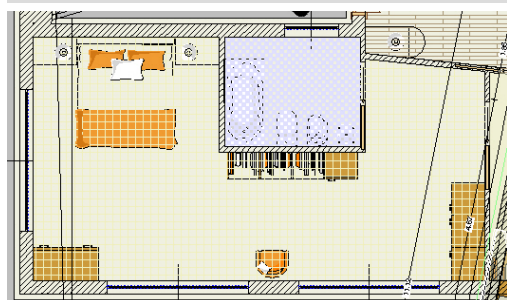
Progetto: _Villa moderna
Autore: Massimo Baldessari
Data / ora: 16/03/2012 / 14:57
Note:

Nome	Funzione	Sup. base [m²]	Volume [m³]	Perim. [m]
	Camera	17,617	47,566	18,457



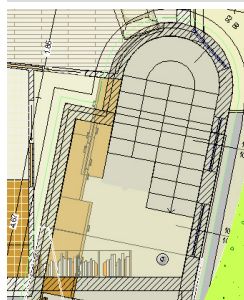
	Nome oggetto	Materiale	Quantità
Finiture	Superficie_laterale		38,972 m²
	Superficie_pavimento		18,264 m²
	Superficie soffitto		17,620 m²
Fori	Apertura finestra		-7,168 m²
	Apertura porta		-5,051 m²
Inventario	Macro finestra	m	2,000 Pz
	Macro porta	P08i_cieca	1,000 Pz
	Macro porta	P08i_cieca2	1,000 Pz
	Macro porta	PI03_cieca	1,000 Pz

	Camera	30,232	81,625	28,713
--	--------	--------	--------	--------



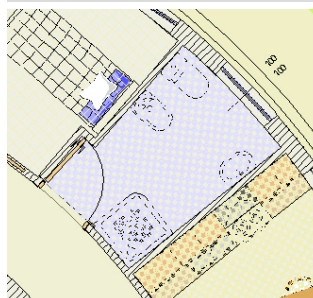
	Nome oggetto	Materiale	Quantità
Finiture	Superficie_laterale		63,088 m²
	Superficie_pavimento		31,092 m²
	Superficie soffitto		30,232 m²
Fori	Apertura finestra		-17,160 m²
	Apertura porta		-1,680 m²
Inventario	Macro finestra	m	3,000 Pz
	Macro porta	P08i_cieca	1,000 Pz

	Soggiorno	12,564	33,922	14,559
--	-----------	--------	--------	--------



	Nome oggetto	Materiale	Quantità
Finiture	Superficie_laterale		36,365 m²
	Superficie_pavimento		12,643 m²
	Superficie soffitto		12,563 m²
Fori	Apertura finestra		-2,935 m²
	Apertura porta		-1,680 m²
Inventario	Macro finestra	m	3,000 Pz
	Macro porta	P08i_cieca	1,000 Pz

	wc	4,917	13,277	9,416
--	----	-------	--------	-------



	Nome oggetto	Materiale	Quantità
Finiture	Superficie_laterale		39,800 m²
	Superficie_pavimento		4,916 m²
	Superficie soffitto		4,916 m²
Fori	Apertura finestra		-1,005 m²
Inventario	Macro finestra	m	1,000 Pz

Libro vani

Progetto: _Villa moderna
Autore: Massimo Baldessari
Data / ora: 16/03/2012 / 14:57
Note:

Nome	Funzione	Sup. base [m²]	Volume [m³]	Perim. [m]
	WC	5,002	13,504	9,001

	Nome oggetto	Materiale	Quantità
	Finiture	Superficie_laterale	38,734 m²
		Superficie_pavimento	5,082 m²
		Superficie_soffitto	5,002 m²
	Fori	Apertura finestra	-1,010 m²
	Inventario	Macro finestra	m 1,000 Pz

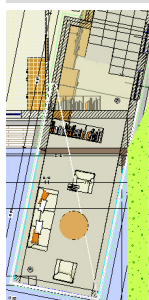
Libro vani

Progetto: _Villa moderna
Autore: Massimo Baldessari
Data / ora: 16/03/2012 / 14:57
Note:

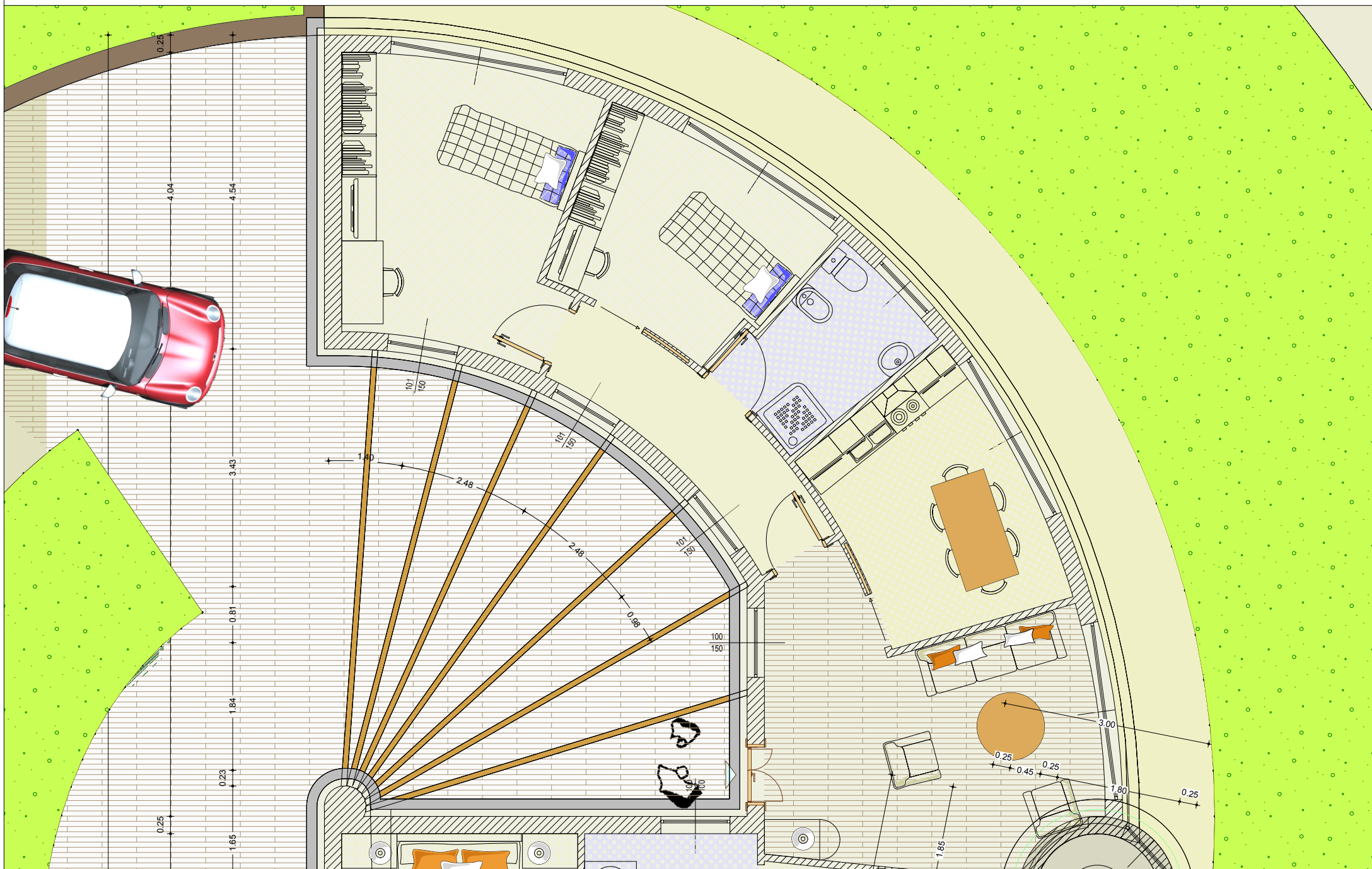
Nome	Funzione	Sup. base [m²]	Volume [m³]	Perim. [m]
------	----------	----------------	-------------	------------

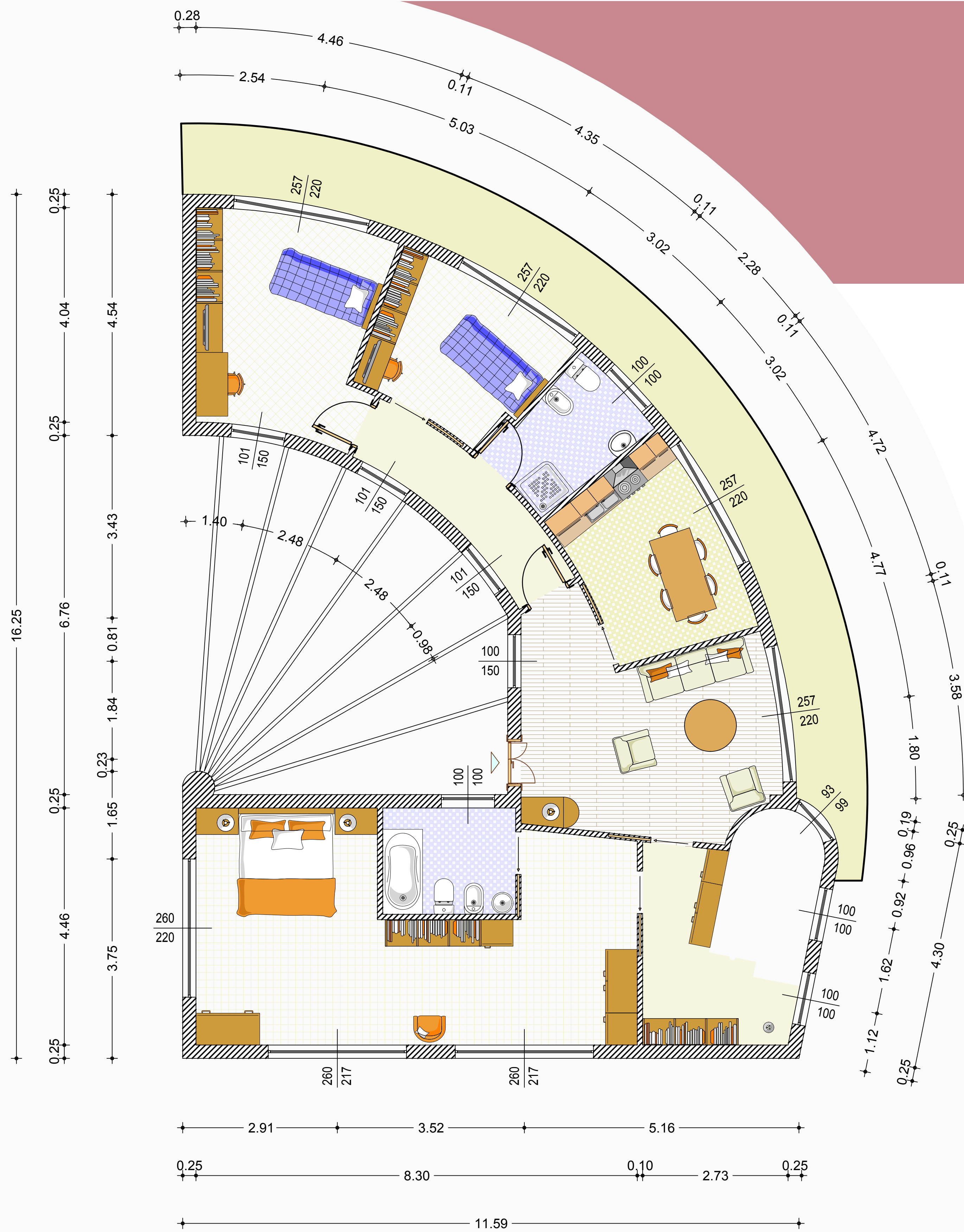
P+1

Soggiorno	20,257	49,024	22,537
-----------	--------	--------	--------

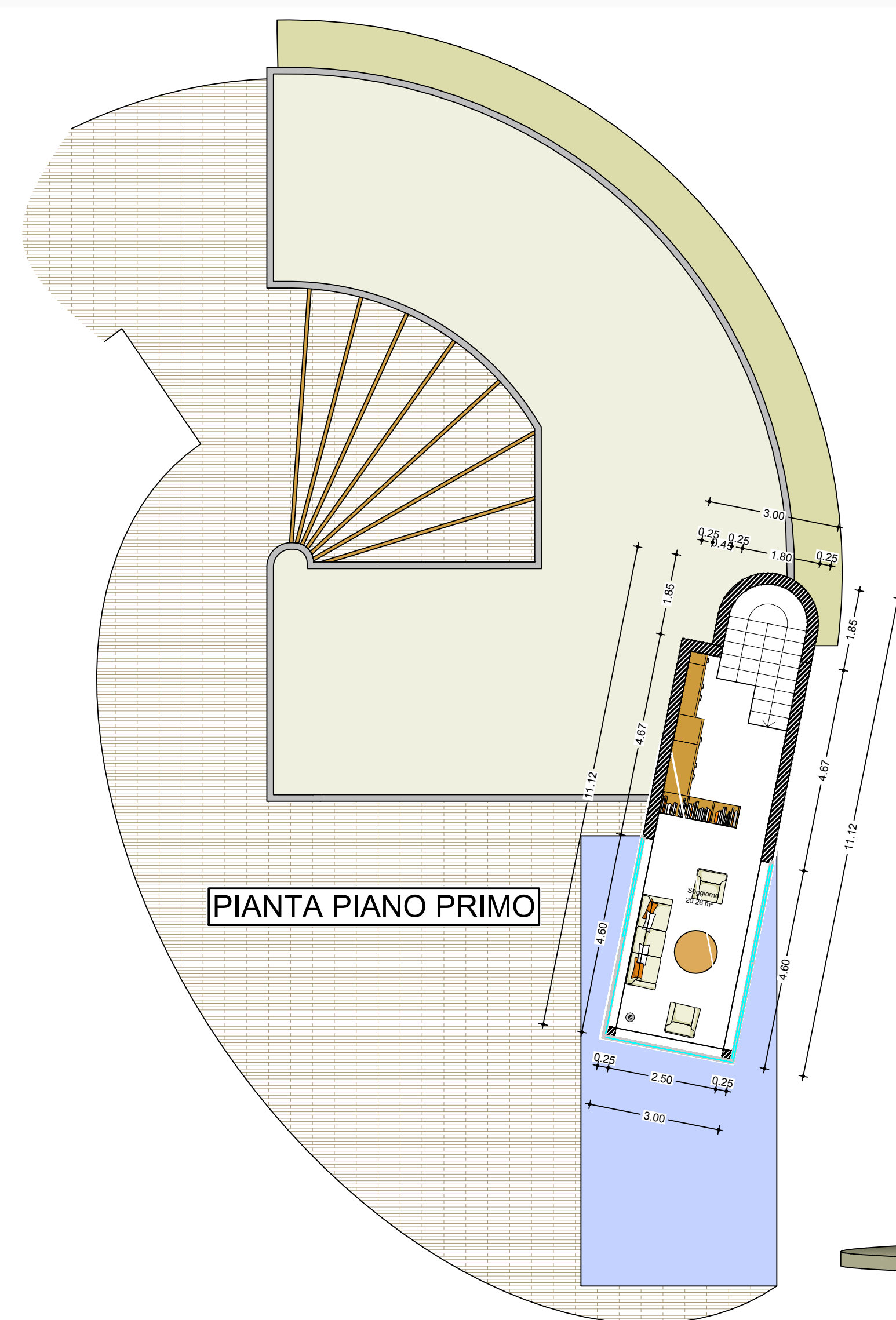


	Nome oggetto	Materiale	Quantità
Finiture	Superficie_laterale		39,532 m²
	Superficie_pavimento		20,257 m²
	Superficie soffitto		20,257 m²
Fori	Apertura finestra		-22,538 m²





PIANTA PIANO TERRA



PIANTA PIANO PRIMO

