



20.07.2004 um 12:24:56 Anja Moellmann

Fenster in Spline-Wand

Hallo,

ich möchte ein Fenster in eine Spline-Wand einsetzen, aber ich bekomme immer wieder die Meldung "Geometrie muss in eine Wand passen". Ich hab mir inzwischen beholfen, indem ich die Fenster zuvor in einer breiteren (und geraden) Wand erzeuge und dann in die Spline-Wand kopiere. Ist aber bei Änderungen sehr lästig.
Gibt es da eine Lösung?

Grüße
Anja



Anzeigen IMG-001.JPG, 57888 bytes



20.07.2004 um 12:32:04 Guenter Woerzler

RE: Fenster in Spline-Wand

Hallo,

ich wäre ja schon froh wenn man Fensteröffnungen gescheit in Kreiswände setzen könnte 😊
Günter



20.07.2004 um 12:44:34 Anja Moellmann

RE: Fenster in Spline-Wand

Hallo Günter,

ja, aber die Kreiswand nimmt wenigstens das Fenster sofort an. Ich hatte gehofft, dass sich die Spline-Wand da ähnlich verhält. Aber Fenster in einer anderen, dickeren, Wand erzeugen und dann kopieren und irgendwie drehen, so dass es in die Wand passt, das habe ich mir nicht vorgestellt.
Gibt es nicht noch irgendeinen Knopf (bei Optionen oder so), den ich noch aktivieren muss, damit das mit dem Fenster funktioniert?

Viele Grüße
Anja



20.07.2004 um 12:52:44 Tanja Doll

RE: Fenster in Spline-Wand

Schon mal versucht ne Falz in eine Kreiswandöffnung zu bekommen? 😊
Auch nicht möglich!



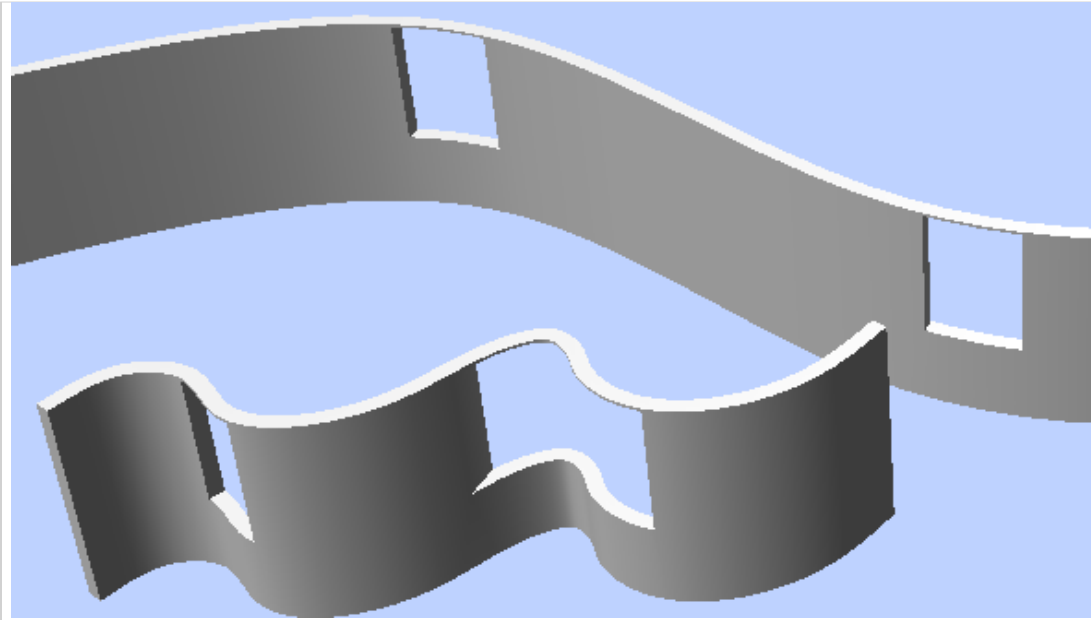
20.07.2004 um 13:32:20 Markus Philipp

RE: Fenster in Spline-Wand

also fenster in eine splinewand hab ich geschafft...
nicht ganz ohne problem, aber es geht definitiv!

leichter hab ich mich getan, als ich explizit die bogen/bezugspunkt option angewählt habe...
allerdings hab ich jetzt nicht auf genaue maße geachtet, die fensterlaibungen sind immer parallel (fenster über mittelpunkt ist besser als 'nen eckpunkt) und ein makro kann ich auch grad nicht einbauen...

gruß markus



☒ 22.07.2004 um 13:25:08 Anja Moellmann

RE: Fenster in Spline-Wand

Hallo Markus,
vielen Dank für Deinen Beitrag. Ich hab' wohl beim ersten Versuch zu schnell
aufgegeben, denn jetzt hab es tatsächlich geschafft, meine Fenster einzubauen.
Man darf sich einfach nicht durch 5 oder 6 Fehlversuche entmutigen lassen,
sondern muss es weiterprobieren. Schneller geht es mit Kopieren und einfügen.

Vielen Dank.
Anja

☒ 22.07.2004 um 14:42:57 Guenter Woerzler

RE: Fenster in Spline-Wand

Hallo Anja,

Fenster kopieren und einfügen in einer Splinwand ...das geht ... ist mir da was
entgangen?

@ Markus,

mhh markus, wenn die Laibungen immer parallel zueinander sind. da passta dann
aber was nicht ... gut zu sehen am Fenster im stark gekrümmtem Splinbereich.

Günter

☒ 22.07.2004 um 14:51:04 Markus Philipp

RE: Fenster in Spline-Wand

stimmt, sieht seltsam aus. die andere laibung ist parallel dazu und war der
startpunkt für das fenster.
evtl macht auch eine einstellung in den optionen architektur für die laibung
der öffnungen 'nen unterschied. mag nur nicht zuviel denken hier auf meiner
couch...
ist immer 'ne große anstrengung zu tippen....
gruß

☒ 22.07.2004 um 14:58:46 Frank Schroer

RE: Fenster in Spline-Wand

@ Günter

im überigen bekommt man die Laibungen mit "Punkt modifizieren" eh wieder ins
Lot. Also kein Problem!

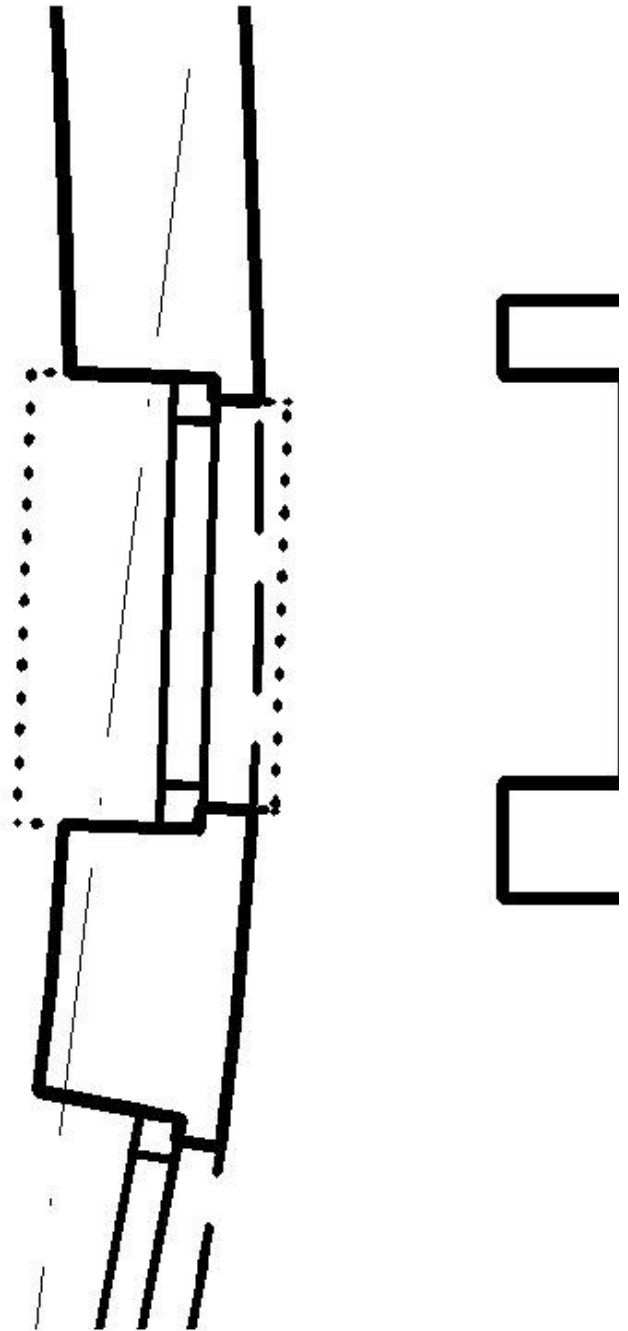
mfg
Frank

☒ 22.07.2004 um 15:55:00 Anja Moellmann

RE: Fenster in Spline-Wand

Hi Günter,

ja kopieren und drehen von Fenster geht. Da ich aber zuerst keine Fenster direkt in der Splinewand erstellen konnte, habe ich mir in einer dickeren Wand ein Fenster erzeugt und es dann in die Spline-Wand kopiert (siehe Bild). Allerdings reagiert das Fenster auf diese grobe Behandlung mit folgenden Nachteilen: die Eigenschaften des Fensters lassen sich nachträglich nicht mehr ändern, bei der Erzeugung von Räumen wird die größere Fensterleibung innen auch mit ausgeschnitten, Brüstungen werden nicht korrekt dargestellt,.. insgesamt unbefriedigend. Siehe nächsten Beitrag.



22.07.2004 um 15:58:52 Anja Moellmann

RE: Fenster in Spline-Wand

2. Teil

Hat man einmal ein Fenster in der Spline-Wand erzeugen können und kopiert und dreht dieses an die neue Stelle, so kann man durch Aufrufen des Eigenschaftensfensters leichte Einsetzfehler (siehe Bild) korrigieren, das Fenster passt sich der Wand an. Vorteil: man kann nachträglich die Eigenschaften des Fensters modifizieren.

Viele Grüße
Anja

