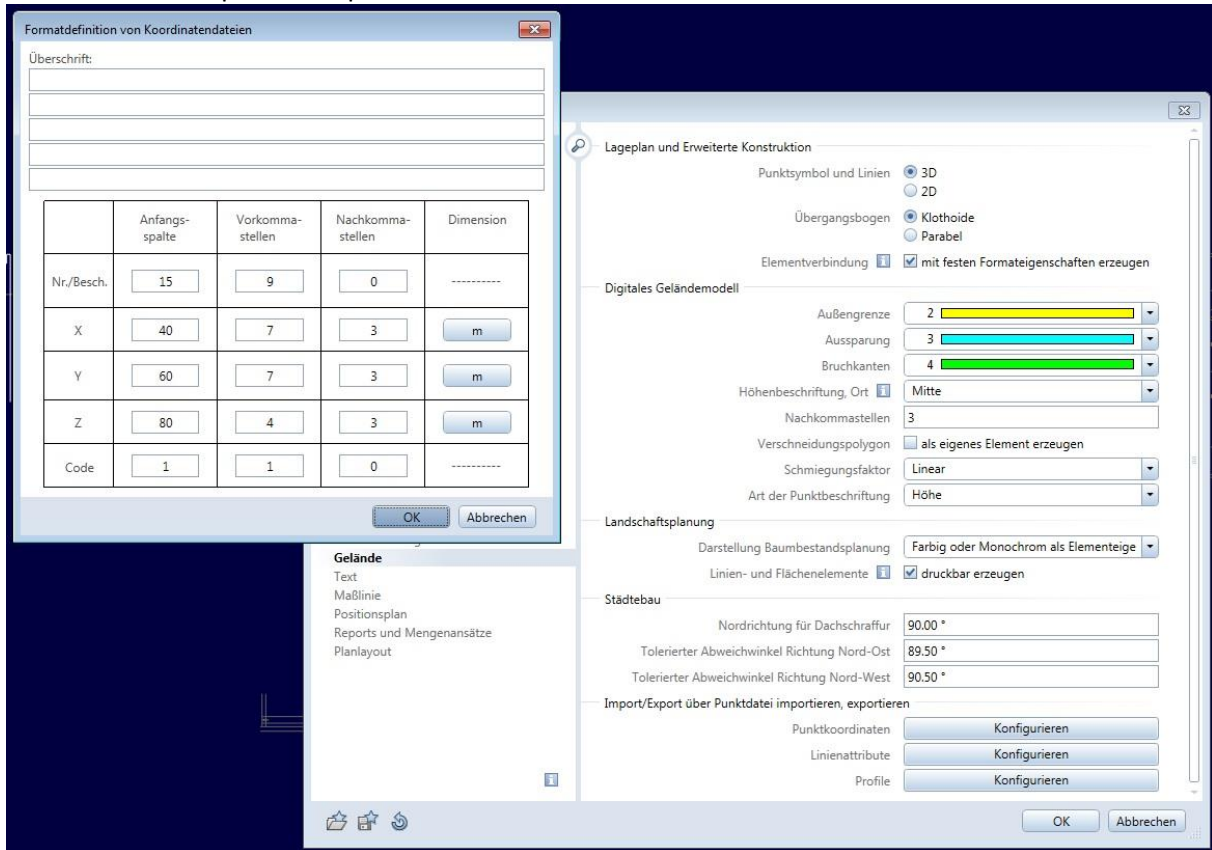
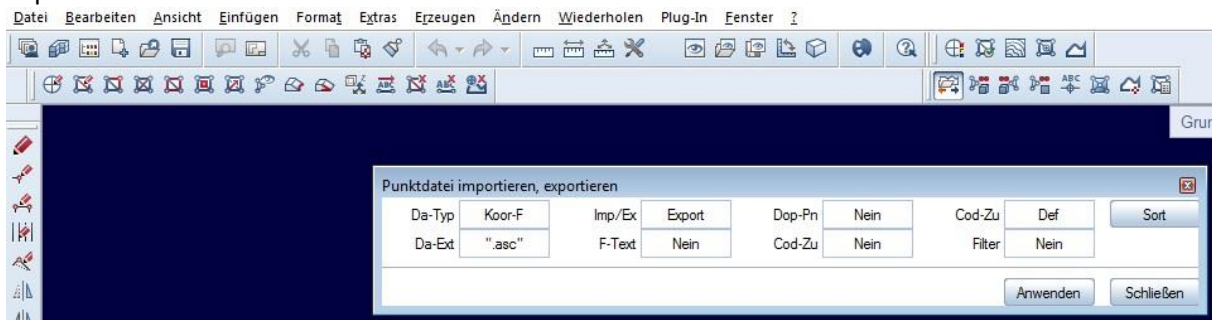


Export Koordinatenliste ASC-Datei Allplan

Definitionen in Allplan für Export Landeskoordinaten Schweiz LV95



Export Datei .asc

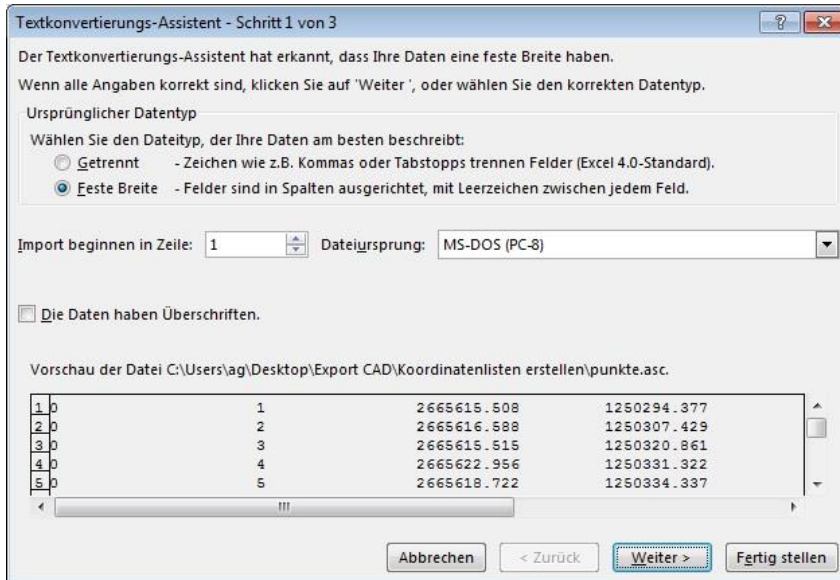


- Erweiterte Konstruktion → Punktdaten importieren/exportieren
- Gelände → Digitales Geländemodell → Punktdaten importieren/exportieren

Import in Excel

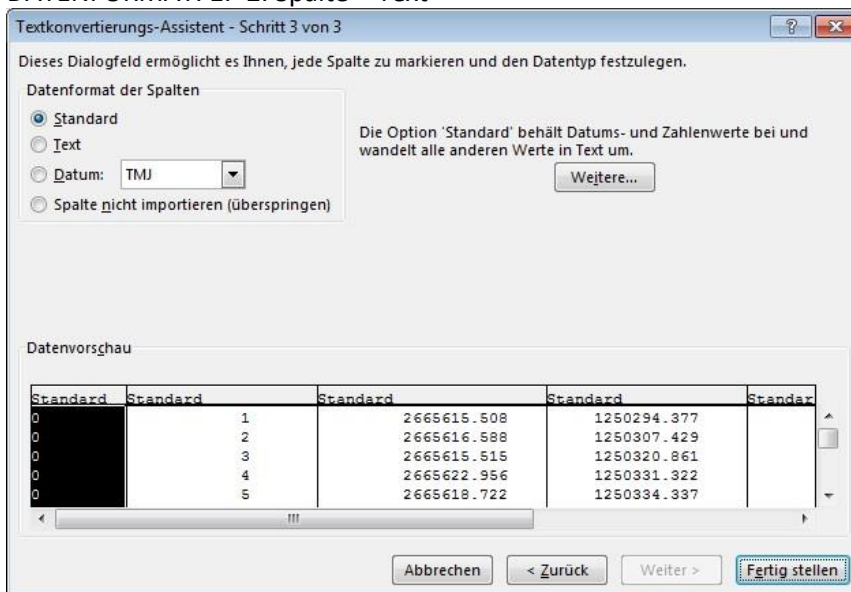
Datei öffnen: .asc-Datei wählen

DATENTYP: Feste Breite



→ Weiter → Weiter

DATENFORMAT: 1.+2. Spalte = Text



Nicht benötigte Spalten löschen, Überschrift falls nötig (Bsp. WBM) Zeile 1-3

Spalte A: Breite 1 (1 Buchstabe)
Breite 1.5 (1 Buchstabe mit .)
Spalte B: Breite 8.5
Spalte C/D: Breite 15

	A	B	C	D
1	Absteckung Baugrube Bachleitung Et. 1			
2				
3	Name	X-Koord	Y-Koord	
4	B 1	2'665'615.508	1'250'294.377	
5	B 2	2'665'616.588	1'250'307.429	
6	B 3	2'665'615.515	1'250'320.861	