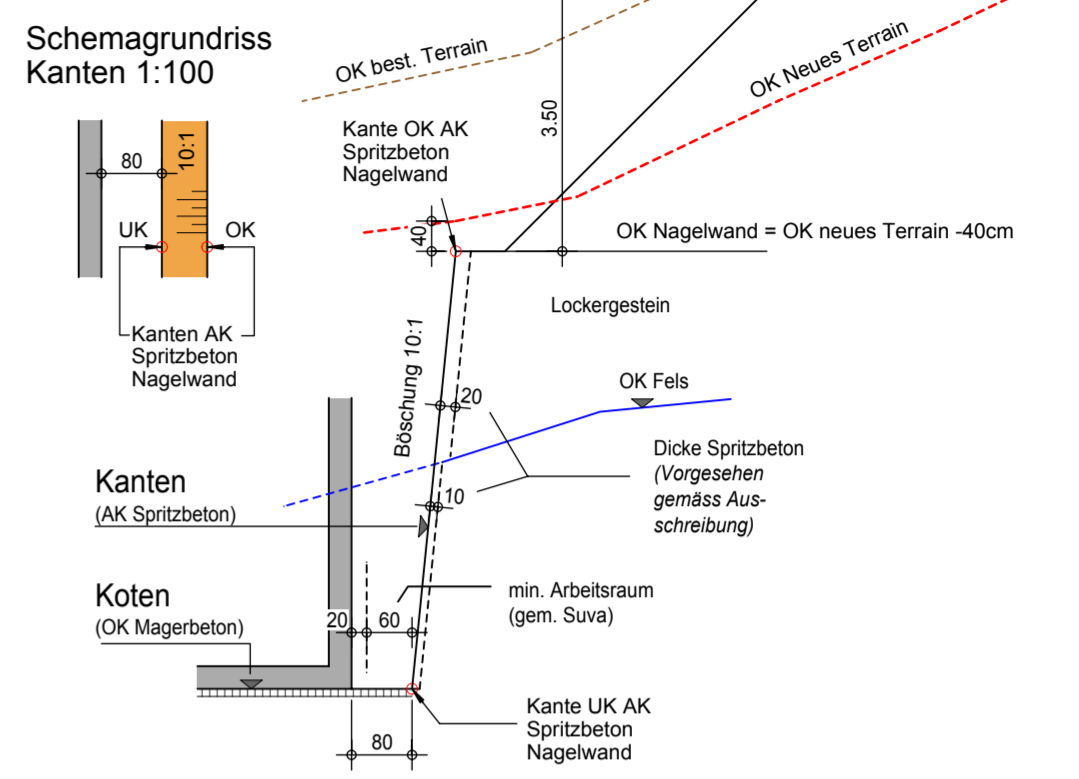


### Schemaschnitt Koten / Kanten 1:100



- 744** alte Höhenlinien
- 744** neue Höhenlinien
- +1m** Neues Terrain ist höher (Aufschüttung)
- ±0m** Neues Terrain ist gleich hoch
- 1m** Neues Terrain ist tiefer (Aushub -1m)

- Böschung 1:1
- Nagelwand 10:1
- Berme OK = Neues Terrain -40cm

Für nicht speziell angegebene Koten gilt = OK Magerbeton = UK Roh Bodenplatte / UK Dämmung

Zugehörige Pläne: 14430 - 012 Baugrube Schnitte

Alle Masse sind als ca. Masse zu verstehen.

**Bemerkung zur Höhenlage Molassefels:**  
 Annahme Verlauf Molassefels gemäss Geologischem Bericht Dr. von Moos AG vom 10. Januar 2013.  
 Höhenlage gemäss Profilschnitte 1+2. (Kernbohrung, Rammsondierung, Sondierschacht)  
 Annahme, dass Felsverlauf zwischen den Aufnahmepunkten ebenmässig verläuft und nach diesen Kriterien ebenso weiterläuft ausserhalb der Aufnahmepunkten!

Index :	Änderung :	Gez. :	Gepr. :	D