

■ Kurztipp – Nemetschek Allplan

Tipp Nr.: 2014-12

Thema : Bauwerksstruktur in Allplan ausdrucken

Software: Nemetschek Allplan 2014

Die Frage:

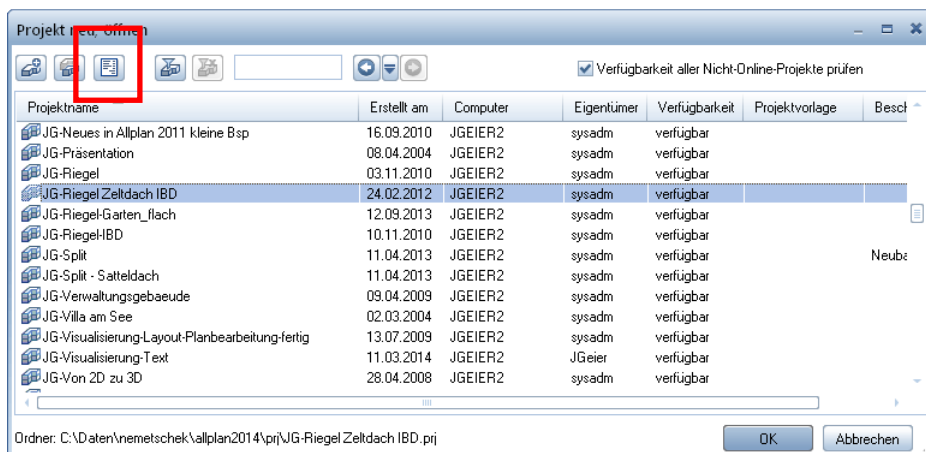
Wie kann ich in Nemetschek-Allplan die Bauwerksstruktur eines Projektes ausdrucken?

Hintergrund:

In Nemetschek-Allplan gibt es die Projekte, welche mit einer Bauwerksstruktur organisiert sind. Zur Übersicht soll die Bauwerksstruktur in Allplan ausgedruckt werden

Lösung:

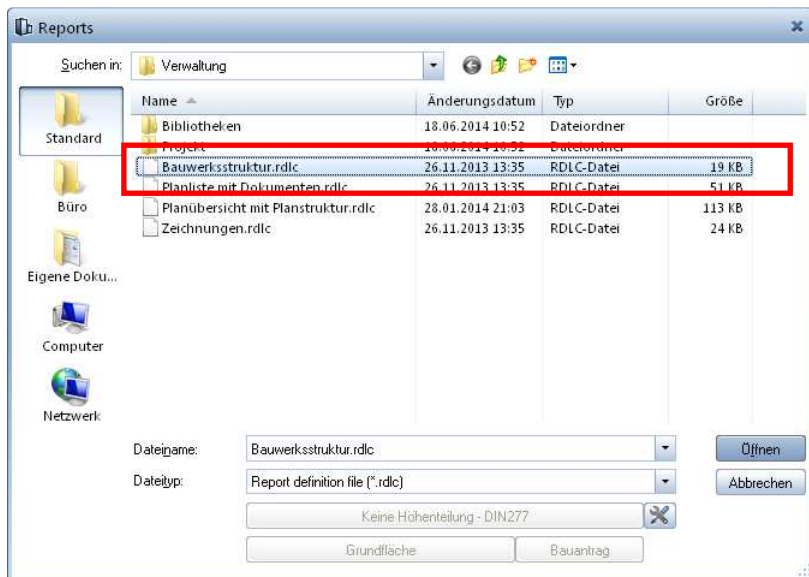
- 1 Öffnen Sie in Allplan die Projektübersicht (Menü Datei > Projekt neu, öffnen)
- 2 Markieren Sie das Projekt, dessen Bauwerksstruktur Sie in Allplan ausgeben wollen



3. Klicken Sie oben auf Reports

Kurztipp – Nemetschek Allplan

4. Öffnen Sie dann den Report „Bauwerksstruktur“



5. Die Bauwerksstruktur wird im Reportviewer angezeigt und kann oben über den Drucken-Knopf ausgegeben werden.

