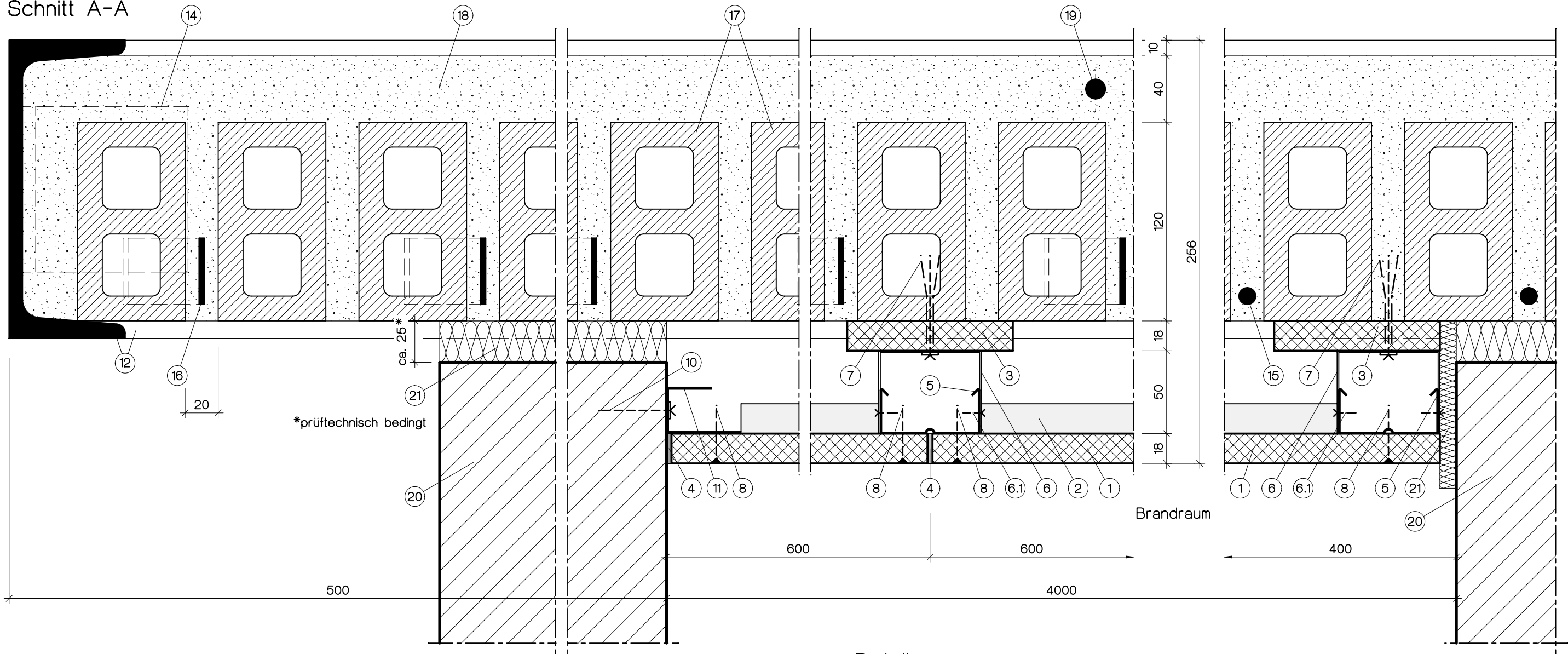
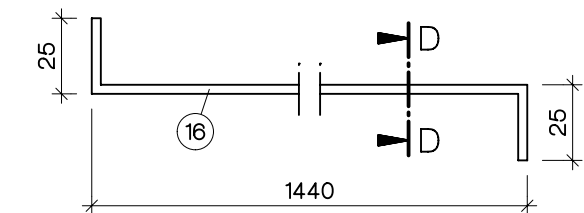
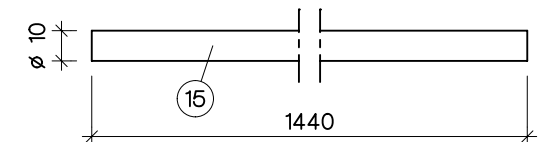
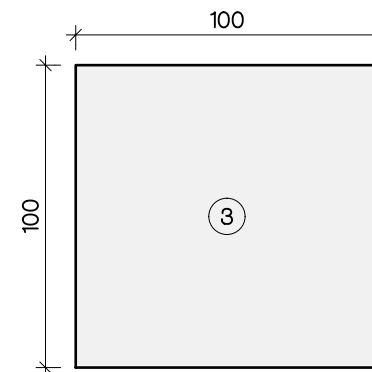


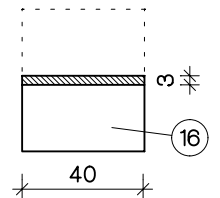
# Schnitt A-A



## Details



## Schnitt D-D



Siehe auch Promat-Zeichnungen:  
BD 124.05.11, BD 126.05.11 und BD 127.05.11

- ① PROMAXON-Brandschutzbauplatte, Typ A, d = 18 mm
- ② PROMAXON-Plattenstreifen, Typ A, d = 18 mm, b = 100 mm
- ③ PROMAXON-Plattenstreifen, Typ A, d = 18 mm, b = 100 x 100 mm
- ④ Promat-Spachtelmasse
- ⑤ Deckenprofil, DIN 18 182-CD 60 x 27 x 06
- ⑥ Direktabhängler, Abstand 600 mm
- ⑥.1 Blechschraube (4 Stück pro Direktabhängler), 4,2 x 13 mm
- ⑦ Langschaftdübel mit Schraube der Firma Fischer: SXR 10 x 60 FUS, Abstand 600 mm
- ⑧ Schnellbauschraube, 3,9 x 35 mm, Abstand ca. 200 mm
- ⑨ Stahldrahtklammer, 33/10,7/1,2 mm, Abstand ca. 150 mm
- ⑩ Schraube  $\varnothing$  6 mm
- ⑪ U-Anschlussprofil, 45/28/27 x 0,6
- ⑫ Stahlprofil, U 180, EN 125/2, S 235 JR

- ⑬ Stahlprofil, I 180, EN 125/2, S 235 JR
- ⑭ Stahlwinkelprofil, 100/100 x 8,0 mm, l = 100 mm, zur Verbindung der Stahlprofile
- ⑮ Rippenstahl,  $\varnothing$  10 mm, l = 1440 mm, BSt 500
- ⑯ Flachstahl, t = 3 mm, h = 40 mm, l = 1440 mm, an den Enden gekantet, Kantung 25 mm, EN 125/2, S 235 JR
- ⑰ Hohlziegel, 250 x 120 x 65 mm
- ⑱ Mörtel
- ⑲ Gewindestab mit Müttern und Unterlegscheiben, zur Verspannung (aus prüftechnischen Gründen)
- ⑳ Ofenwand aus Porenbeton
- ㉑ Mineralwolle (aus prüftechnischen Gründen), dicht gestopft, nichtbrennbar, Schmelzpunkt  $\geq$  1000 °C

## Promat

Promat GmbH  
Postfach 10 15 64  
40835 Ratingen  
Telefon 02102/493-0  
Telefax 02102/493-111  
www.promat.de  
mail@promat.de

Alle Maße in mm

Decken / Dächer  
FB 1468  
Ergebnis Brandversuch:  
positiv  30.06.2011-BS  
negativ   
Zeichnungsnummer:  
BD 125.05.11