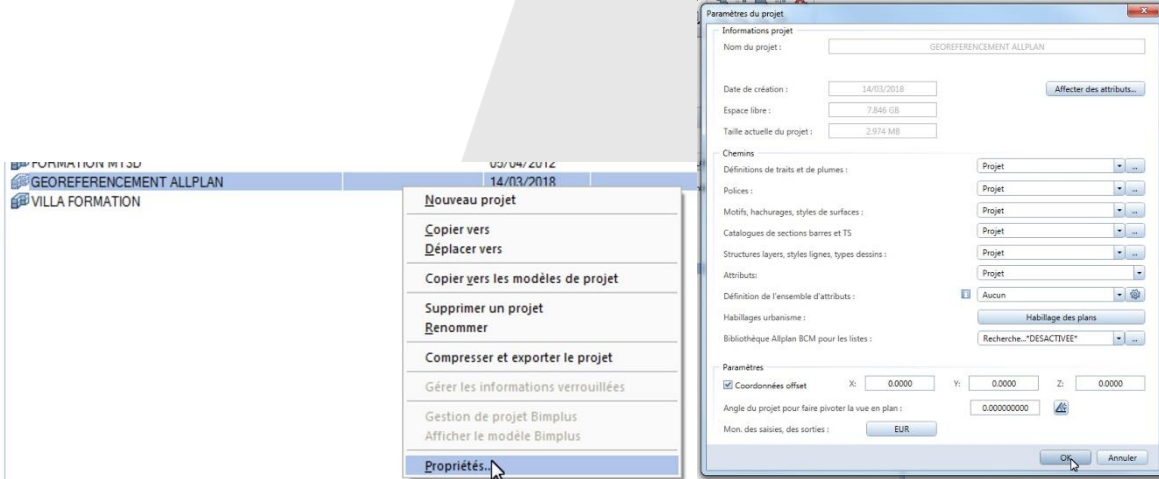


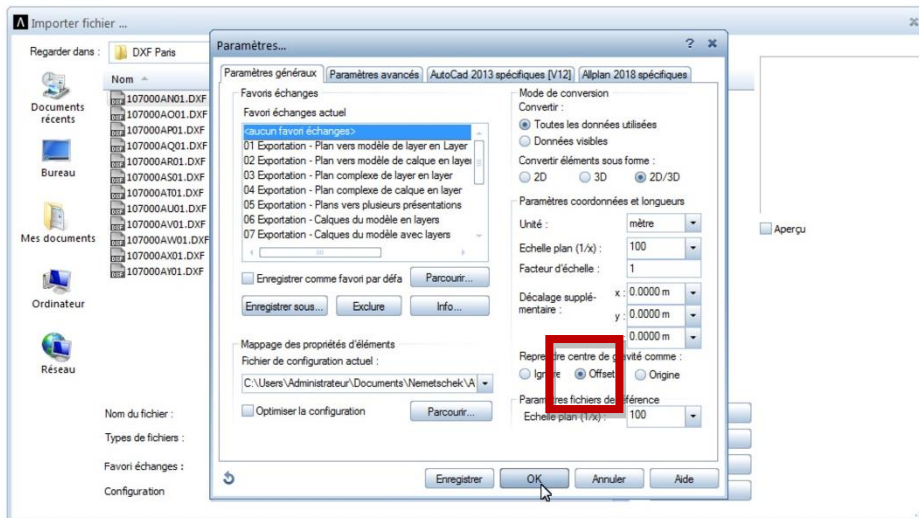
GEOREFERENCEMENT AVEC ALLPLAN

A – Coordonnées Lambert 93 et orientation du projet

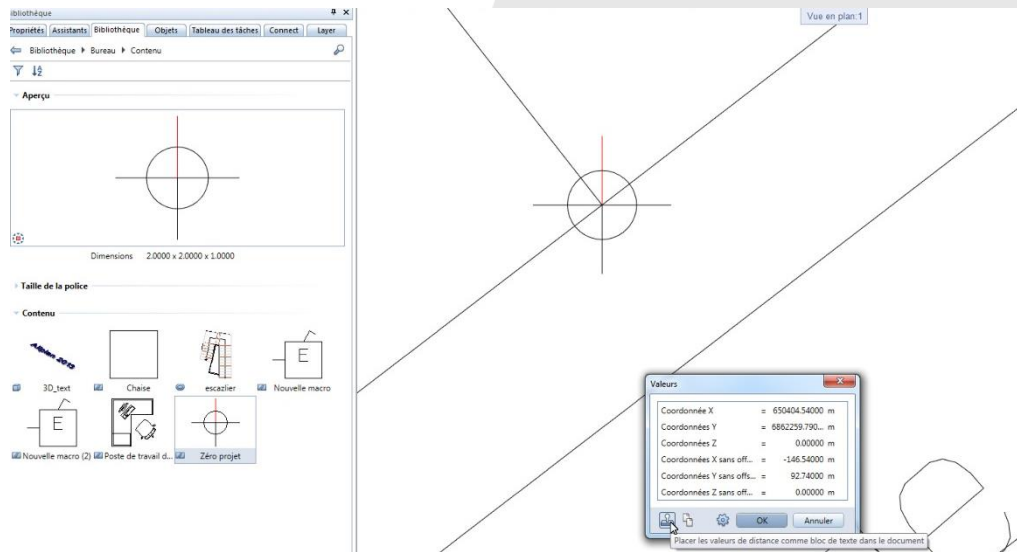
- 1- Désactiver l'Offset du projet ou le paramétrer à 0.0.0



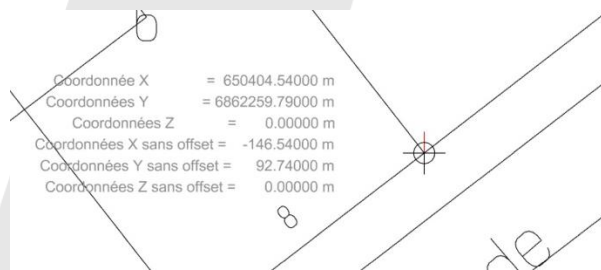
- 2- Importer le DWG/DXF géoréférencé du géomètre en reprenant le centre de gravité comme Offset



3- Placer le point zéro projet (objet 2D et/ou 3D à créer)

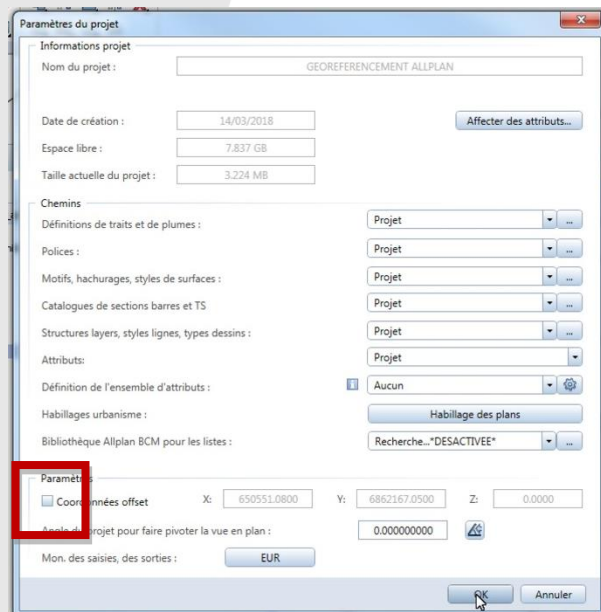


Les coordonnées du point sont en Lambert 93, sans Offset le point se trouve proche de l'origine de Allplan (conditions de travail optimale pour Allplan)



Conserver les coordonnées Lambert 93 du point zéro projet

4- Désactiver temporairement l'Offset du projet



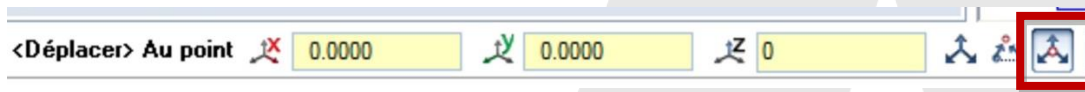
ALLPLAN France

8, place des vins de France 75012 Paris

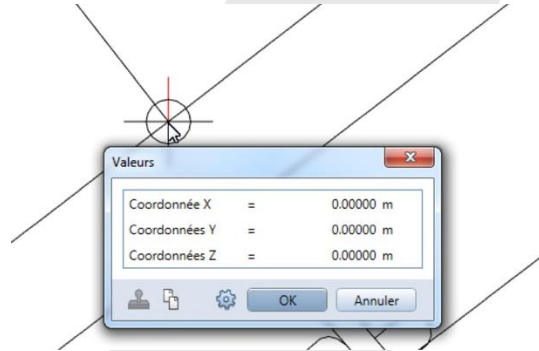
Tel.: 01 80 49 32 00 info.fr@allplan.com

http://www.allplan.com

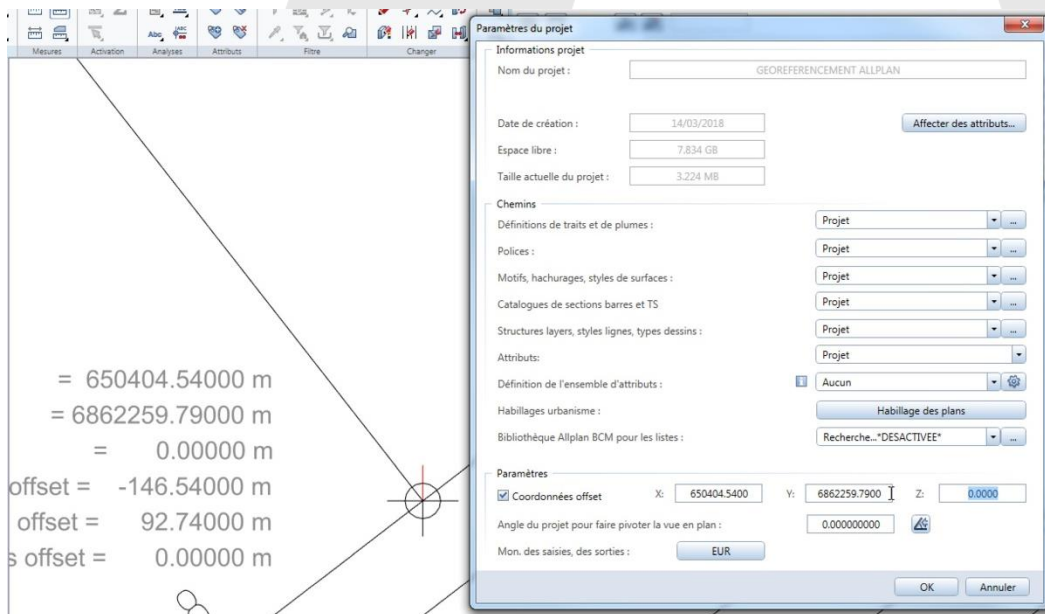
5- Déplacer entièrement le DWG chargé afin que le point zéro projet soit aux coordonnées Allplan 0.0.0



Utilisez la fonction « déplacer » puis « coordonnées globales »



6- Paramétrer l'Offset du projet avec les coordonnées Lambert 93 du zéro projet



C'est également l'occasion de régler une côte NGF en coordonnée Offset Z

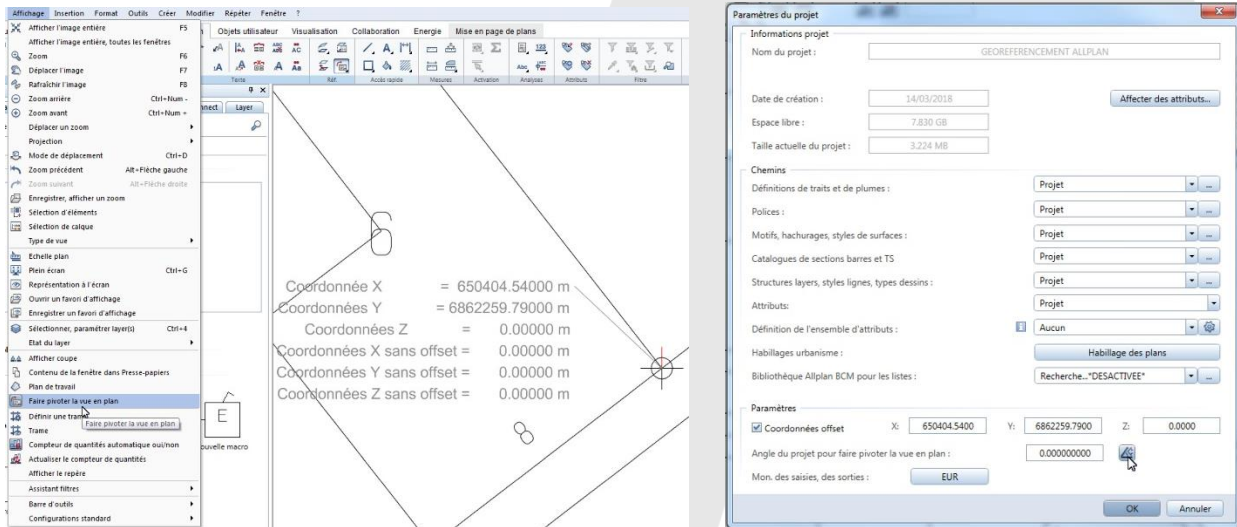
ALLPLAN France

8, place des vins de France 75012 Paris

Tel.: 01 80 49 32 00 info.fr@allplan.com

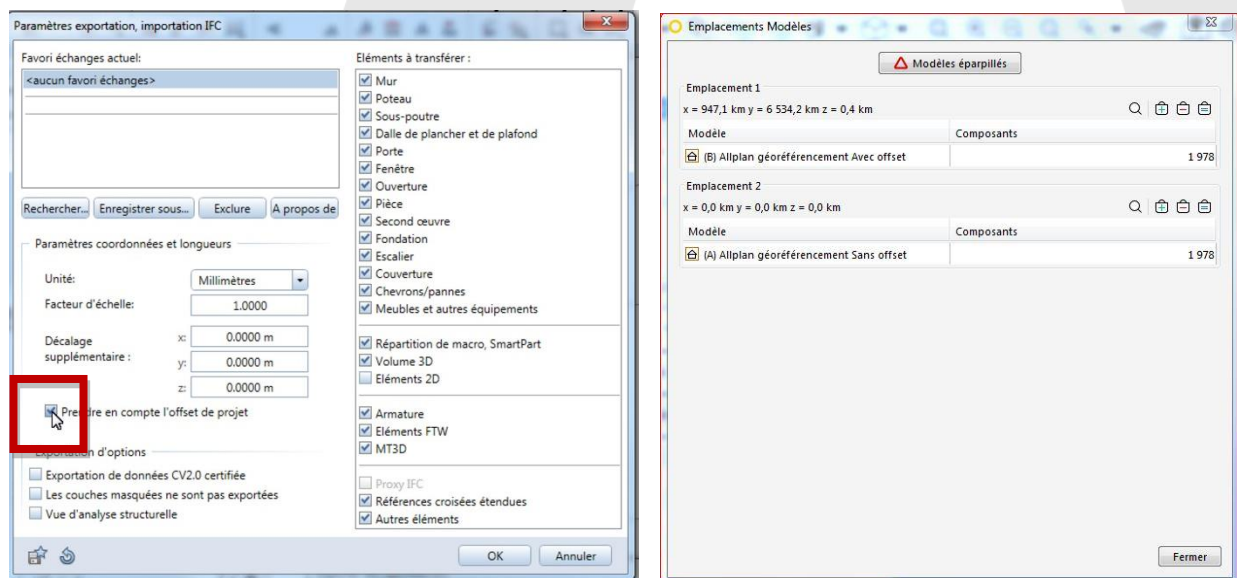
<http://www.allplan.com>

- 7- Utiliser la fonction « faire pivoter la vue en plan » afin de garder l'orientation d'un cadastre géoréférencé tout en facilitant le dessin.



Reprendre l'angle de rotation dans les propriétés du projets afin que l'orientation de la vue soit automatique sur les autres calques

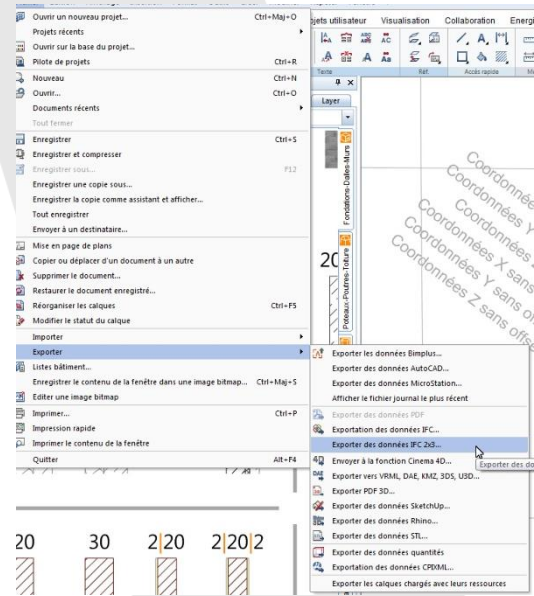
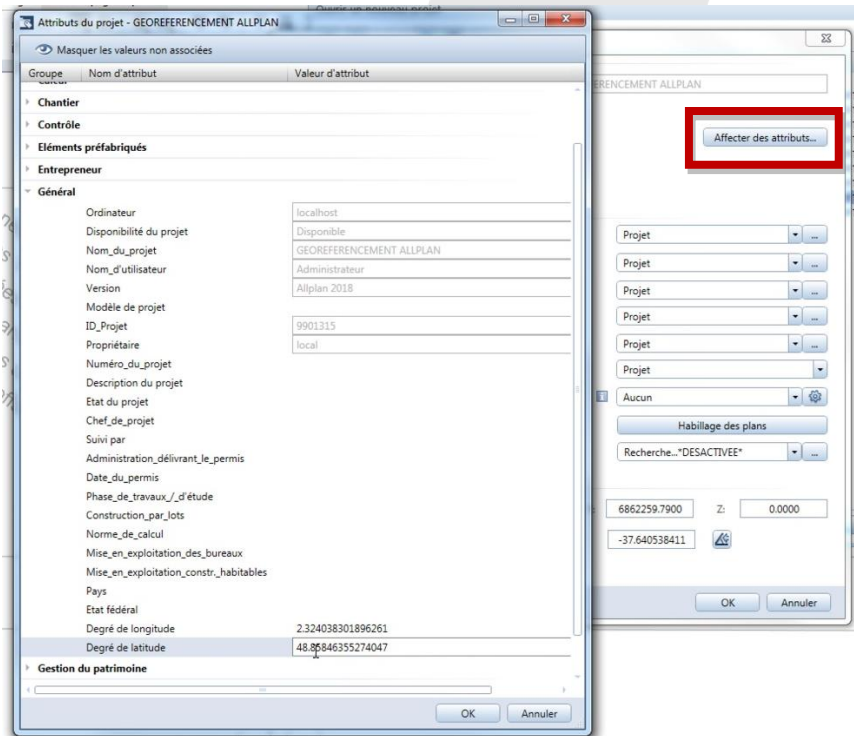
- 8- Lors d'exports IFC vous pouvez choisir de prendre en compte ou non l'Offset du projet (il existe un paramètre aillant les mêmes effets pour les exports de données AutoCAD)



Le zéro projet en IFC sera alors, au choix aux coordonnées 0.0.0 ou aux coordonnées Lambert 93

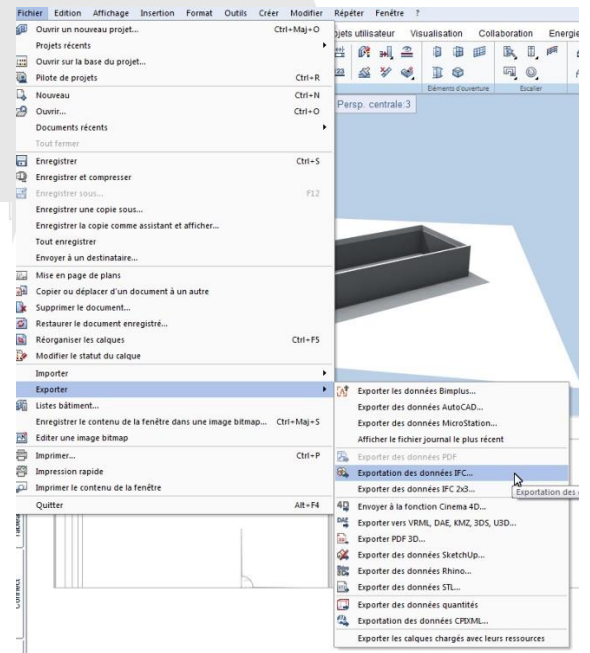
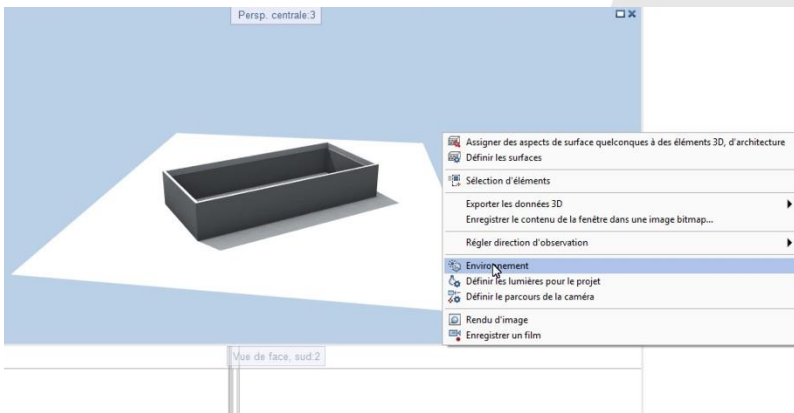
B – Propriétés du site en IFC selon la méthode d'export choisie

1- En passant par Fichier – Exporter – Exporter des données IFC 2x3

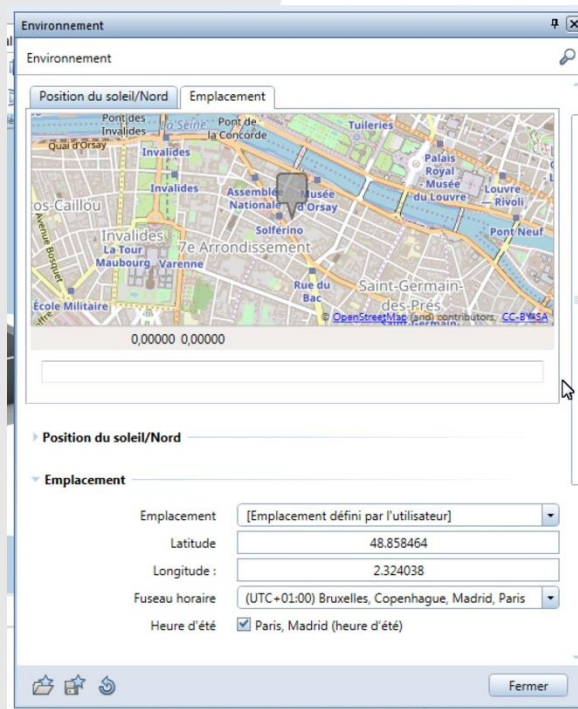


Affecter des attributs dans les propriétés du projet, dans la section « Général » renseigner les degrés de longitude et latitude en degrés décimaux.

2- En passant par Fichier – Exporter – Exportation des données IFC



La latitude et longitude se règlent en passant par la fenêtre environnement. Celle-ci est accessible avec un clique droit dans une fenêtre d'animation.



Les coordonnées GPS se règlent au choix :

- En cliquant à l'emplacement du projet sur la carte
- En saisissant une adresse dans la barre de recherche
- En saisissant la latitude et longitude en degrés décimaux

ALLPLAN France

8, place des vins de France 75012 Paris

Tel.: 01 80 49 32 00 info.fr@allplan.com

http://www.allplan.com

La latitude et longitude du projet sont ainsi visibles dans les propriétés du site.

(En degrés minutes secondes sur Solibri Model Checker)

