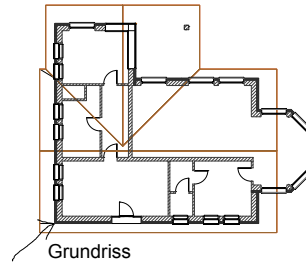


y - Achse



Grundriss

x = 10

y = 40

z = 0



Ansicht West

x = -40 (y-Koordinaten werden zu x-Koordinaten)

y = 0 (Höhen: z-Koordinaten werden zu y-Koordinaten)

z = 0

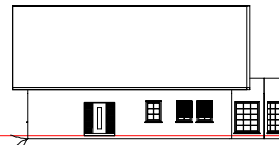


Ansicht Nord

x = -10

y = 0

z = 0



Ansicht Süd

x = 10

y = 0 (Höhen: z-Koordinaten werden zu y-Koordinaten)

z = 0



Ansicht Ost

x = 40 (y-Koordinaten werden zu x-Koordinaten)

y = 0 (Höhen: z-Koordinaten werden zu y-Koordinaten)

z = 0

x - Achse